

Cátalogo

# Maderas Laminadas

# Construye

— con —



Como líderes en el mercado, nos enorgullece ofrecer una amplia gama de productos de alta calidad que satisfacen las demandas más exigentes en cuanto a estética, durabilidad y funcionalidad.

Nuestra posición como importadores directos nos permite garantizar la excelencia en cada producto que ofrecemos, al tiempo que mantenemos precios competitivos para nuestros clientes. Además, contamos con una línea de producción local que nos brinda la flexibilidad necesaria para adaptarnos a sus necesidades específicas y ofrecer soluciones personalizadas.

Desde revestimientos de madera de la más alta calidad hasta opciones innovadoras en materiales sintéticos, en Indumadera nos comprometemos a proporcionarle productos que cumplan y superen sus expectativas. Confíe en nuestra experiencia y dedicación para garantizar el éxito de sus proyectos de revestimiento.

# Vigas Laminadas

Las vigas laminadas de madera con sistema finger-joint de Indumadera ofrecen una solución estructural confiable y duradera para una amplia gama de proyectos de construcción. Fabricadas de madera de alta calidad y unidas mediante un sistema de finger-jointing que garantiza una unión sólida y uniforme, estas vigas combinan resistencia, estabilidad y estética. Su diseño laminado resiste más la deformación y el alabeo, mientras que su acabado suave y uniforme las hace ideales para aplicaciones interiores y exteriores. Con una excelente relación calidad-precio y la opción de customización de medidas, las vigas laminadas de pino de Indumadera son una opción versátil y rentable para proyectos de construcción residenciales, comerciales e industriales.



## Resistencia estructural

Las vigas laminadas de Indumadera están fabricadas con madera de pino alta calidad y unidas mediante un proceso de laminación que garantiza una resistencia estructural excepcional, permitiendo soportar cargas pesadas y mantener la integridad estructural a lo largo del tiempo.



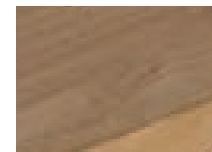
## Estabilidad dimensional

Gracias a su proceso de fabricación y diseño, las vigas laminadas de Indumadera exhiben una excelente estabilidad dimensional, lo que significa que son menos propensas a la deformación, alabeo o contracción debido a cambios en la humedad o temperatura ambiente.



## Durabilidad

La madera utilizada en las vigas laminadas de Indumadera es tratada para resistir la acción de insectos, hongos y otros agentes deteriorantes, lo que garantiza una mayor durabilidad y vida útil del producto.



VIGAS  
LAMINADAS

# Vigas Laminadas

## características técnicas



<p><b>MATERIA PRIMA</b></p>	<p>Madera de Pino de rápido crecimiento, alta durabilidad y adaptabilidad con numerosos nudos, es de color blanco amarillento de fibra recta y de grano variable. Posee una densidad entre 530 y 550 kg/m<sup>3</sup> La madera está trabajada y preparados mediante procesos de corte, cepillado, destaje, pulido y lijado.</p>
<p><b>CARACTERISTICAS DEL PRODUCTO</b></p>	<p>Las vigas estructurales de Pino están compuestas por lamelas unidas y pegadas mediante sistema fingerjoint. Son lijadas y acabadas con aceite para ser usadas como estructuras internas o externas. Tiene alta resistencia, estabilidad y un peso aproximado de 510-530 kg/m<sup>3</sup> Presenta veta suave, con textura fina, sin olor y color ligeramente amarillo (clara).</p>
<p><b>MEDIDAS</b></p>	<p>Ancho: Medidas entre (4 cm y 14,5 cm) Peralte: Medidas entre (8 cm y 60cm) (se fabrica en lamelas múltiplos de 4 cm) Largo: Hasta 15 metros</p>
<p><b>TERMINADO</b></p>	<p>"Rustico Aceites "</p>

# ventajas



## Estética

Las vigas laminadas tienen un acabado suave y uniforme que añade un toque estético a cualquier proyecto de construcción, ofreciendo una apariencia natural y cálida que realza el diseño del espacio.



## Sostenibilidad

Indumadera optimiza los recursos de madera dentro de la fabricación de vigas. Busca seleccionar y hacer cortes de manera adecuada para reducir el desperdicio en las maderas sin comprometer la calidad y las propiedades de una viga laminada estructural.



## Versatilidad

Estas vigas pueden ser utilizadas en una amplia variedad de aplicaciones, incluyendo estructuras de techos, cubiertas, pérgolas, vigas de carga, entre otros, lo que las convierte en una opción versátil para proyectos de construcción residenciales, comerciales e industriales.

# recomendaciones



## Protección durante el almacenamiento

Almacenar las vigas laminadas en un lugar seco y bien ventilado, lejos de la humedad y la exposición directa al sol para evitar deformaciones o deterioro.



## Inspección regular

Realizar inspecciones regulares de las vigas laminadas para detectar signos de daño o deterioro y realizar las reparaciones necesarias de manera oportuna para evitar problemas mayores.



## Uso de productos de acabado

Aplicar un sellador o aceite protector en las vigas laminadas para protegerlas contra la humedad, los rayos UV y otros agentes externos que puedan afectar su durabilidad y apariencia estética.

# Vigas Decorativas

Las vigas decorativas de Pameral son una solución ingeniosa para quienes desean el aspecto estético de vigas laminadas sin el peso y la complejidad estructural asociados. Estas vigas generan un forramiento hueco se diseñan a medida, ofreciendo flexibilidad en dimensiones y acabados para adaptarse a cualquier proyecto arquitectónico.



## Versatilidad

Disponibles en una amplia gama de dimensiones, formas y acabados, estas vigas decorativas se adaptan fácilmente a diferentes estilos de diseño y necesidades específicas.



## Ligereza

Están disponibles en una variedad de diseños y estilos, desde aspecto rústico hasta moderno, para adaptarse a diferentes preferencias de diseño.



## Instalación sencilla

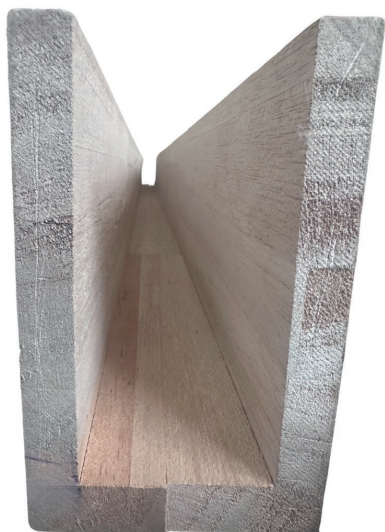
Su diseño ligero y su sistema de instalación simplificado permiten una instalación rápida y sencilla.





# Vigas Decortivas

## características técnicas



<b>MATERIA PRIMA</b>	"La Madera de o balsa, es una madera tropical de bajo peso, proveniente de bosques y cultivados con gestión forestal sostenible. Posee características de alta resistencia, propiedades térmicas, acústicas, estabilidad y peso liviano.
<b>CARACTERISTICAS DEL PRODUCTO</b>	Están unidas y pegadas mediante sistema finger joint. Son lijadas, machimbradas, biseladas y acabadas con laca o aceite para ser usadas como decoraciones internas o externas (siempre cubiertas). Posee un peso liviano y es muy resistente y estable.
<b>MEDIDAS</b>	Medidas sujetas a la personalización de acuerdo con el proyecto. Se puede realizar vigas de hasta 3 metros de largo. Espesor promedio 20mm

# ventajas

MADERAS LAMINADAS

## Aspecto auténtico

Ofrecen la apariencia estética de vigas de madera maciza, añadiendo calidez y carácter a cualquier espacio.

## Mantenimiento reducido

Las vigas decorativas de Pamerall requieren poco mantenimiento en comparación con la madera maciza, ya que no son susceptibles a la pudrición, insectos u otros problemas típicos.

## Personalización

Con una amplia gama de opciones de acabado y dimensiones, los clientes pueden personalizar las vigas decorativas según sus preferencias estéticas y funcionales.

# recomendaciones

## Planificación detallada

Elegir el tamaño, el acabado y el perfil de las vigas de acuerdo con las dimensiones y el estilo del ambiente en el que se instalarán.

## Instalación profesional

Asegurarse de que la instalación sea realizada por personal capacitado para garantizar un resultado óptimo y duradero.

## Consulta con expertos

En caso de dudas sobre el diseño, la instalación o el mantenimiento, siempre es recomendable consultar con profesionales en el campo de la arquitectura y la construcción.

# Tableros Alistonados

Los tableros alistonados de pino de Indumadera son productos de madera laminada compuesta por varias láminas de pino unidas entre sí mediante adhesivos, lo que les confiere una gran resistencia y estabilidad dimensional. Estos tableros ofrecen una superficie lisa y uniforme, ideales para una variedad de aplicaciones en la construcción y el diseño de interiores. Su proceso de fabricación garantiza una alta calidad y durabilidad, convirtiéndolos en una opción versátil y confiable para proyectos que requieren un material resistente y estéticamente atractivo.



## Durabilidad

Su resistencia y estabilidad dimensional garantizan una larga vida útil, incluso en entornos exigentes.



## Aspecto Estético

Ofrecen una apariencia natural y cálida de la madera, lo que agrega un toque de elegancia a cualquier proyecto.



## Compatibilidad Ecológica

Provenientes de fuentes renovables, los tableros alistonados de pino de Indumadera son una opción respetuosa con el medio ambiente.



TABLEROS  
ALISTONADOS

# Tableros Alistonados

## características técnicas



<p><b>MATERIA PRIMA</b></p>	<p>Madera de Pino de rápido crecimiento, alta durabilidad y adaptabilidad con numerosos nudos, es de color blanco amarillento de fibra recta y de grano variable. La madera está trabajada y preparados mediante procesos de corte, cepillado, destaje, pulido y lijado.</p>
<p><b>CARACTERISTICAS DEL PRODUCTO</b></p>	<p>Los tableros alistonados de pino son similares a las vigas estructurales de Pino, están compuestas por lamelas unidas y pegadas mediante sistema finger-joint. Son lijadas y acabadas con lacas para ser usadas como estructuras de recubrimiento. Tiene alta resistencia, estabilidad y un peso aproximado de 510-530 kg/m<sup>3</sup>.</p>
<p><b>MEDIDAS</b></p>	<p>"Espesor: Medidas entre (4 cm y 14,5 cm) Ancho: Medidas entre (8 cm y 60cm) (se fabrica en lamelas múltiplos de 4 cm) Largo: Hasta 15 metros (a más largo más difícil el transporte)</p>
<p><b>TERMINADO</b></p>	<p>Rustico y con Aceite</p>

# ventajas

## Estabilidad Dimensional

Gracias a su construcción laminada y la calidad de los adhesivos utilizados, estos tableros son menos propensos a deformarse o contraerse con cambios de humedad y temperatura.

## Versatilidad

Se adaptan a una amplia gama de aplicaciones en la construcción, carpintería y diseño de interiores, desde suelos hasta muebles.

## Facilidad de Trabajo

Permiten realizar cortes, taladros y otras operaciones de mecanizado con relativa facilidad, lo que los hace adecuados para proyectos personalizados.

# recomendaciones



## Pretratamiento

En aplicaciones exteriores, se recomienda aplicar un tratamiento protector adecuado para mejorar la resistencia a la intemperie y prolongar la vida útil.



## Almacenamiento

Mantener los tableros almacenados en un ambiente seco y bien ventilado para prevenir la absorción de humedad y posibles deformaciones.



## Manipulación Cuidadosa

Manejar los tableros con cuidado para evitar golpes o impactos que puedan dañar la integridad de las láminas o la superficie.



## Instalación Profesional

Para obtener los mejores resultados, es recomendable que la instalación sea realizada por personal calificado que siga las instrucciones del fabricante.



## Mantenimiento Regular

Realizar inspecciones periódicas y mantenimiento según sea necesario, como limpieza y eventual retoque de acabados, para preservar la apariencia y el rendimiento de los tableros a lo largo del tiempo.

## Matriz

Rio San Pedro N10-86  
y Oswaldo Guayasamin  
Telf: (+593) 99-805-0000  
Ext: 101

## Local Sur

Av. Maldonado  
S10-77 y Alamor  
Telf: (+593) 99-805-0000  
Ext: 301

## Los Chillos

Av. Gral. Rumiñahui,  
Sangoquí 171103(Entre las  
calles Biblián y Ambato)  
Telf: (+593) 99-805-0000  
Ext: 401

## El Condado

C.C. Las Violetas  
Av. La prensa N70-121  
y Pablo Picasso  
Telf: (+593) 99-805-0000  
Ext: 70

## Guayaquil

Av. Juan tanca Marengo  
C.C. Dicentro Local # 20  
Telf: (+593) 99-805-0000  
Ext: 501

 +593 96 303 4444

[www.indumadera.com](http://www.indumadera.com)




# Construye

— con —



Contáctanos para obtener más información y descubre cómo podemos brindarte soluciones a medida para tus proyectos. **Estamos aquí para asesorarte en cada paso. ¡Construyamos juntos!**

 +593 96 303 4444

[www.indumadera.com](http://www.indumadera.com)

